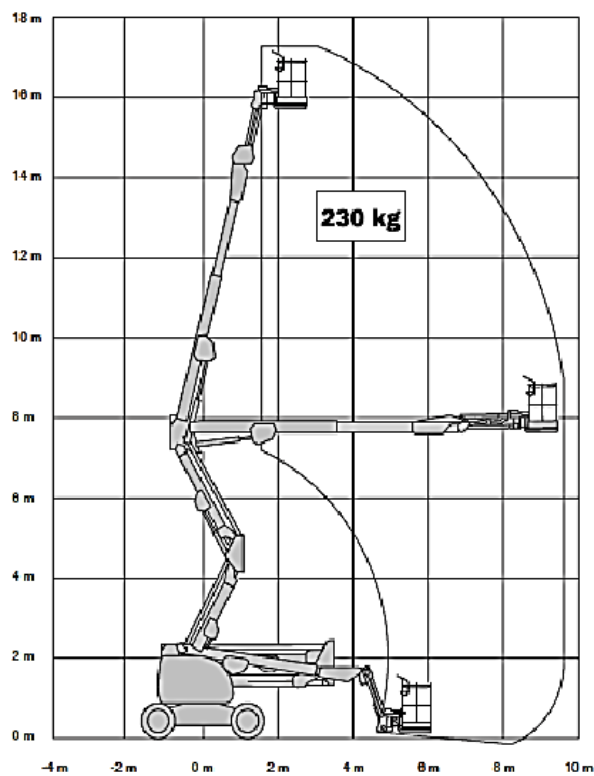




Nacelle articulée diesel de 18 mètres



Caractéristiques techniques :

Hauteur de travail : 17,81 m
 Hauteur de plate-forme : 15,81 m
 Déport maxi : 9,48 m
 CACES : 3B

Dimensions de transport :

Longueur : 7,68 m
 Largeur : 2,34 m
 Hauteur : 2,29 m
 Poids : 7,65 t

Dimensions du panier :

Longueur : 1,83 m
 Largeur : 0,76 m
 Capacité dans le panier : 230 kg
 (Données JLG).

